



FANOSA

Aísla. Protege. Ahorra.

NOMBRE: DETALLE UNION DE MUROS PERPENDICULARES

NAME:

CLAVE: SFPM-11

CODE:

ESPESOR PANEL:

PANEL THICKNESS:

LONGITUD:

LENGTH:

CALIBRE:

GAUGE:

DESARROLLO:

FLAT WIDTH:

CANAL TAPON DE LAMINA GALVANIZADA CALIBRE SEGÚN LA ZONA EÓLICA EN LA QUE SE ENCUENTRE EL PROYECTO.

REFUERZO DE LAMINA GALVANIZADA

PIJA PHILLIPS Nº 8x $\frac{3}{4}$ " 2 POR CADA INTERSECCIÓN DE POSTE.

STEELFOAM MURO.

POSTES DE LAMINA GALVANIZADA @ 40.6 CM A PARTIR DEL CENTRO DEL PANEL.

POLIESTIRENO EXPANDIDO EPS.

POSTES DE LAMINA GALVANIZADA

PIJA PHILLIPS Nº 8x $\frac{3}{4}$ " POR CADA INTERSECCIÓN DE POSTE.

CANAL DE ARRASTRE LÁMINA GALVANIZADA.

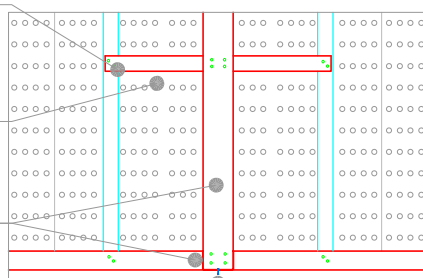
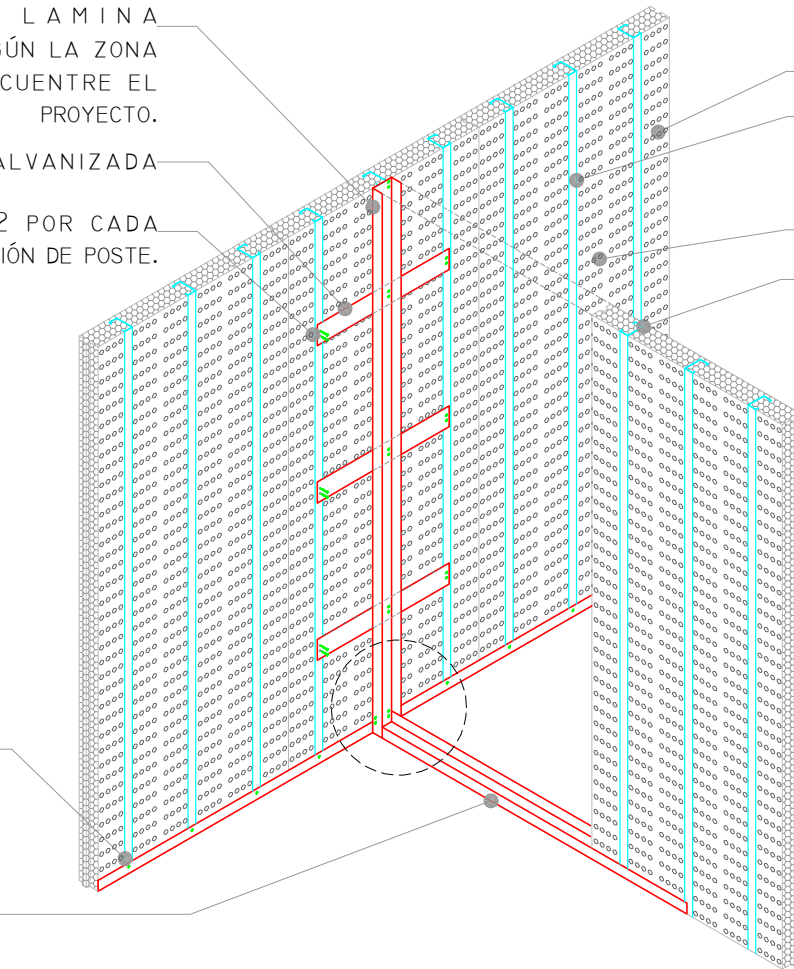
PIJA PHILLIPS Nº 8x $\frac{3}{4}$ " POR CADA INTERSECCIÓN DE POSTE.

REFUERZO DE LAMINA GALVANIZADA.

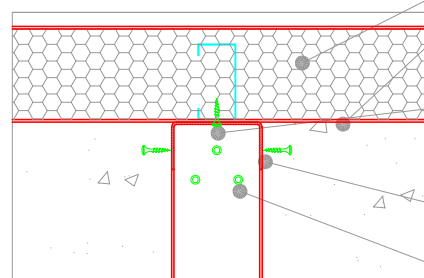
CANAL DE ARRASTRE LAMINA GALVANIZADA.

CLAVO ANCLA O TAQUETE EXPANSOR.

NOTA: DETALLE TIPO SUJETO A REVISIÓN POR ESPECIALISTA DE CÁLCULO



ALZADO



PLANTA

STEELFOAM MURO

REFUERZO DE LÁMINA GALVANIZADA.

PIJA PHILLIPS Nº 8x $\frac{3}{4}$ " POR CADA INTERSECCIÓN DE POSTE.

CANAL DE ARRASTRE LÁMINA GALVANIZADA.

CLAVO ANCLA O TAQUETE EXPANSOR.

www.steelfoam.com

Detalles típicos, los calibres varían según proyecto.

CONTROL:

SFPM-11

ESCALA:

S/E

FECHA:

ENERO 2015

ACOTACIONES:

CENTIMETROS

NÚMERO

11

www.fanosa.com

01 800 2FANOSA